

Bartosz Danowski

# Windows 10 PL

## System dla wymagających



Wszelkie prawa zastrzeżone. Nieautoryzowane rozpowszechnianie całości lub fragmentu niniejszej publikacji w jakiegokolwiek postaci jest zabronione. Wykonywanie kopii metodą kserograficzną, fotograficzną, a także kopiowanie książki na nośniku filmowym, magnetycznym lub innym powoduje naruszenie praw autorskich niniejszej publikacji.

Wszystkie znaki występujące w tekście są zastrzeżonymi znakami firmowymi bądź towarowymi ich właścicieli.

Autor oraz Wydawnictwo HELION dołożyli wszelkich starań, by zawarte w tej książce informacje były kompletne i rzetelne. Nie biorą jednak żadnej odpowiedzialności ani za ich wykorzystanie, ani za związane z tym ewentualne naruszenie praw patentowych lub autorskich. Autor oraz Wydawnictwo HELION nie ponoszą również żadnej odpowiedzialności za ewentualne szkody wynikłe z wykorzystania informacji zawartych w książce.

Redaktor prowadzący: Michał Mrowiec

Wydawnictwo HELION  
ul. Kościuszki 1c, 44-100 GLIWICE  
tel. 32 231 22 19, 32 230 98 63  
e-mail: [helion@helion.pl](mailto:helion@helion.pl)  
WWW: <http://helion.pl> (księgarnia internetowa, katalog książek)

Drogi Czytelniku!

Jeżeli chcesz ocenić tę książkę, zajrzyj pod adres

<http://helion.pl/user/opinie/wi10wy>

Możesz tam wpisać swoje uwagi, spostrzeżenia, recenzję.

ISBN: 978-83-283-0827-5

Copyright © Helion 2015

Printed in Poland.

- [Kup książkę](#)
- [Poleć książkę](#)
- [Oceń książkę](#)

- [Księgarnia internetowa](#)
- [Lubię to! » Nasza społeczność](#)

# Spis treści

<b>Wstęp</b> .....	<b>5</b>
<b>Rozdział 1. Podstawowe informacje na temat systemu Windows 10</b> .....	<b>7</b>
Wymagania sprzętowe .....	7
Krótka charakterystyka wersji .....	8
Najważniejsze zmiany i nowości .....	9
Czy Windows 10 będzie działał na moim komputerze? .....	10
<b>Rozdział 2. Instalacja systemu Windows 10</b> .....	<b>15</b>
Przygotowanie komputera do instalacji systemu .....	15
Przygotowanie nośnika instalacyjnego .....	20
Czysta instalacja systemu Windows 10 .....	22
Aktualizacja poprzedniej wersji systemu do Windows 10 .....	32
Windows 10 jako maszyna wirtualna .....	41
<b>Rozdział 3. Konfiguracja i personalizacja Windows 10</b> .....	<b>49</b>
Ustawienia — następca Panelu sterowania .....	49
Instalacja urządzeń .....	64
Personalizacja systemu .....	68
<b>Rozdział 4. Codzienna praca z Windows 10</b> .....	<b>77</b>
Nowe menu i przycisk Windows .....	77
Centrum akcji .....	82
Cortana — osobista asystentka .....	84
Aplikacje .....	87
Sklep z aplikacjami .....	87
Instalacja i usuwanie pozostałych aplikacji .....	93
Wybrane aplikacje w Windows 10 .....	95
<b>Rozdział 5. Jeden system — wielu użytkowników</b> .....	<b>103</b>
Zarządzanie kontami użytkowników .....	103
Konto lokalne a konto Microsoft .....	104
Opcje logowania .....	107
Synchronizacja ustawień pomiędzy różnymi urządzeniami .....	112
Zakładanie nowego konta dla innego użytkownika .....	112
Mechanizm kontroli rodzicielskiej .....	116

<b>Rozdział 6. Internet .....</b>	<b>127</b>
Przeglądarka Edge .....	127
Poczta e-mail .....	136
Konfiguracja poczty .....	137
Dodatkowe ustawienia klienta pocztowego .....	142
Tworzenie, wysyłanie, odbieranie i usuwanie wiadomości .....	146
<b>Rozdział 7. Rozrywka w Windows 10 .....</b>	<b>151</b>
Zdjęcia .....	151
Multimedia .....	158
Gry .....	167
<b>Rozdział 8. Bezpieczeństwo i prywatność .....</b>	<b>169</b>
Bieżące aktualizacje systemu i aplikacji .....	169
Duże aktualizacje systemu Windows .....	172
Kopie bezpieczeństwa zebranych plików .....	175
Tworzenie kopii .....	175
Odzyskiwanie danych z kopii .....	179
Reset ustawień do stanu początkowego .....	181
Bezpieczeństwo pracy .....	184
Kontrola prywatności w Windows 10 .....	184
<b>Rozdział 9. Sieć .....</b>	<b>193</b>
Konfiguracja połączenia kablowego .....	193
Konfiguracja połączenia bezprzewodowego .....	197
Współdzielenie zasobów w sieci LAN .....	201
Grupa domowa .....	210
<b>Podsumowanie .....</b>	<b>219</b>
<b>Skorowidz .....</b>	<b>221</b>

## Rozdział 1.

# Podstawowe informacje na temat systemu Windows 10

Naszą przygodę z Windows 10 zacznijmy od podstaw. Zanim będziemy instalować nowe „okienka”, przygotowywać je do pracy, konfigurować różne usługi oraz poznawać setki nowości, konieczne jest poznanie podstaw. W kolejnych podrozdziałach omówiłem wymagania sprzętowe, opisałem dostępne wersje systemu Windows 10 oraz podałem informacje, które pozwolą Ci ustalić, czy system ten będzie działał na Twoim komputerze.

## Wymagania sprzętowe

Jeżeli na Twoim komputerze działa Windows 8 lub 8.1, to nic nie stoi na przeszkodzie, abyś mógł skorzystać z nowej wersji „okienek”. Podobnie powinno być w przypadku systemu Windows 7. To dobra wiadomość, ponieważ oznacza, że nowa wersja systemu operacyjnego bez problemu będzie działać na wielu różnych komputerach, którymi dysponują użytkownicy.

Dokładne wymagania sprzętowe dla Windows 10 wyglądają następująco:

- ◆ procesor: *1 GHz lub szybszy — zarówno wersje 32-, jak i 64-bitowe,*
- ◆ pamięć RAM: *1 GB (architektura 32-bitowa) lub 2 GB (architektura 64-bitowa),*
- ◆ wolne miejsce na dysku: *16 GB (architektura 32-bitowa) lub 20 GB (architektura 64-bitowa),*
- ◆ karta graficzna: *zgodna z DirectX 9 i sterownikiem WDDM 1.0 lub nowszym.*

Prawdę mówiąc, oczekiwania nowej wersji Windows dotyczące sprzętu są minimalne. Oznacza to, że również wiele starszych komputerów bez większych modernizacji powinno umożliwiać instalację Windows 10.

Zanim jednak popadniemy w euforię, warto pamiętać, że podane wymagania to wersja minimalna. W praktyce do komfortowej pracy konieczny jest sprzęt o parametrach nieco wyższych. Podczas pracy nad niniejszą książką wykorzystałem komputer o następującej konfiguracji:

- ◆ procesor: *Intel Core i5 4460 taktowany zegarem 3,2 GHz,*
- ◆ pamięć RAM: *16 GB,*
- ◆ twardy dysk: *SSD 120 GB,*
- ◆ karta graficzna: *Intel HD Graphics 4600 (zintegrowana z procesorem Core i5 4460),*

W powyższej konfiguracji sprzętowej praca z systemem Windows 10 była bezproblemowa i sprawiała wiele frajdy.

## Krótką charakterystyka wersji

Zapowiedzi dotyczące nowej wersji Windows 10 sugerowały, że użytkownicy otrzymają do dyspozycji jedną uniwersalną wersję systemu operacyjnego. Niestety, stało się inaczej i Microsoft finalnie przygotował kilka odmian „okienek” różniących się przeznaczeniem. W niniejszym podrozdziale pokrótce opisałem każdą z dostępnych wersji Windows 10.

- ◆ *Windows 10 Home* — to podstawowa wersja adresowana do użytkowników domowych. Udostępnia ona Cortanę (wirtualną asystentkę; niestety, jeszcze nie działa w języku polskim), przeglądarkę Edge, autoryzację biometryczną Hello oraz umożliwia współpracę z konsolą Xbox One. Wersja ta przeznaczona jest na komputery, tablety oraz laptopy i urządzenia hybrydowe.
- ◆ *Windows 10 Pro* — to wersja bazująca na wydaniu Home, ale uzupełniona m.in. o mechanizmy pracy grupowej, zdalnego dostępu, lepszej ochrony danych. Wersja ta jest przeznaczona dla wymagających użytkowników oraz biznesu.
- ◆ *Windows 10 Enterprise* — to najbardziej rozbudowana wersja, adresowana do dużych firm. Poza rozwiązaniami znanymi z wersji Pro wprowadzono tutaj jeszcze lepszą ochronę danych, ułatwiono administrację „flotą” komputerów w dużych korporacjach oraz udostępniono licencje grupowe.
- ◆ *Windows 10 Education* — to wersja bazująca na wydaniu Enterprise, ale adresowana do szkół i uczelni wyższych.
- ◆ *Windows 10 Mobile* — jest edycją przeznaczoną na urządzenia o małej przekątnej ekranu i wyposażone w ekrany dotykowe. Funkcjonalność tego systemu bazuje na wersji Home. Na uwagę zasługuje możliwość podłączenia urządzenia do większego ekranu, dzięki czemu zyskamy pełnowartościowy komputer.

Pamiętajmy jednak, że ta funkcja wymaga odpowiedniego wsparcia ze strony urządzenia (smartfona).

- ♦ *Windows 10 Mobile Enterprise* — to wersja systemu przeznaczona na urządzenia z małymi ekranami, adresowana do środowisk biznesowych. Nacisk położono tutaj na maksymalizację bezpieczeństwa oraz komfortu zarządzania dużą liczbą urządzeń.

**Książka ta bazuje na wersji Windows 10 Pro.** W praktyce oznacza to, że będzie ona również pomocna osobom korzystającym z Windows 10 Home. Posiadacze wersji Enterprise też będą mogli skorzystać z zawartych tu porad.

## Najważniejsze zmiany i nowości

Windows 10 to system pełny zmian i nowych rozwiązań. Chciałbym zwrócić uwagę na kilka wybranych nowości, które w moim odczuciu są istotne, mogą być pomocne i usprawnią nam pracę z komputerem.

- ♦ **Powrót menu *Start*** — jedną z najbardziej nagłaśnianych nowości jest wprowadzenie do systemu przycisku *Start*, który był rzeczą normalną w starszych wersjach Windows, a w wydaniu Windows 8 został usunięty. Nowy przycisk *Start* jest rozwinięciem rozwiązania znanego ze starych wersji „okienek” oraz tego, co zaproponowano w Windows 8.1.
- ♦ **Nowa przeglądarka stron WWW** — logo przeglądarki Internet Explorer zna chyba każdy. Niestety, przez wiele lat program ten był zaniedbywany przez Microsoft i doczekał się bardzo złej opinii. Zmiana podejścia do Internet Explorera, poprawienie jego błędów i dodanie nowych funkcji zaowocowały tym, że Internet Explorer stał się bardzo dobrą przeglądarką. Niestety, nie wystarczyło to, aby przekonać użytkowników innych przeglądarek. Dlatego w Windows 10 zamiast Internet Explorera znajdziemy zupełnie nową przeglądarkę — o nazwie Edge. Rozwiązanie to już na etapie testów zaskakiwało wydajnością i możliwościami. Microsoft liczy na to, że użytkownicy, dotychczas zapatrzeni w rozwiązania konkurencji, łatwiej przekonają się do zupełnie nowej przeglądarki.
- ♦ **Cortana** — to głosowa asystentka użytkownika systemu Windows 10, która jest odpowiedzią na podobne rozwiązania dostępne na platformie Android oraz iOS. Cortana działa zarówno na urządzeniach mobilnych, jak i stacjonarnych.
- ♦ **Aplikacje uniwersalne** — to ciekawe rozwiązanie, które pozwala tworzyć aplikacje działające zarówno na urządzeniach mobilnych, jak i komputerach stacjonarnych.
- ♦ **Continuum** — to mechanizm, który pozwala na płynne przełączanie się pomiędzy trybem pracy przewidzianym dla tabletów a trybem przewidzianym dla komputerów stacjonarnych.
- ♦ **Nowy mechanizm logowania do systemu** — mowa tutaj o Windows Hello, który zmienia kwestie bezpieczeństwa nowych „okienek”. Hello opiera się na danych biometrycznych, a typowe hasło jest jedynie rozwiązaniem pomocniczym.



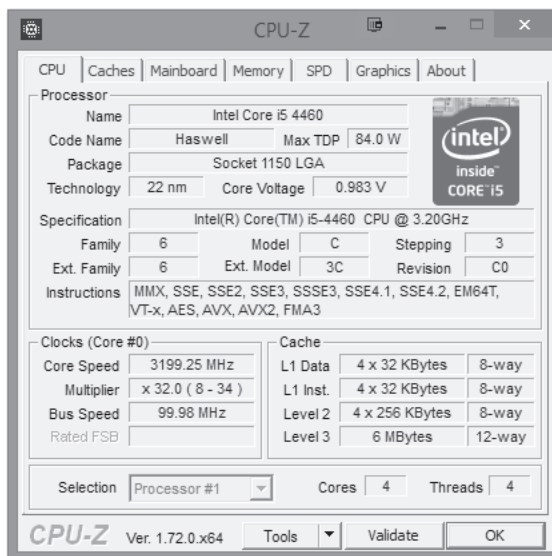
Wymienione powyżej zmiany to jedynie kilka z nowości, które nas spotkają przy pracy w Windows 10. Możemy jeszcze wymienić zmieniony interfejs, przebudowany panel sterowania, DirectX 12, wprowadzenie wirtualnych pulpitów, rozbudowę możliwości personalizacji ustawień systemu czy przebudowane mechanizmy jego aktualizacji. Wszystko to wygląda naprawdę ciekawie i napawa optymizmem.

## Czy Windows 10 będzie działał na moim komputerze?

Odpowiedź na to pytanie nie jest prosta i można ją podzielić na kilka części. Jeżeli na Twoim komputerze działał system Windows 7/8/8.1, to bez wątpienia zainstalujesz na nim najnowszą wersję „okienek”. W przypadku starszych komputerów niezbędne jest sprawdzenie konfiguracji sprzętowej i określenie na tej podstawie, czy uda się zainstalować Windows 10.

Aby sprawdzić konfigurację sprzętową posiadanego komputera, można wykorzystać prosty program o nazwie CPU-Z (do pobrania z <http://www.cpubid.com/software/cpu-z.html>). Gdy uruchomisz aplikację, na ekranie monitora pojawi się okienko podobne do tego z rysunku 1.1. W zakładce *CPU* znajdziesz informacje na temat procesora; w polu *Name* widnieją dane o modelu. Natomiast pole *Specification* zawiera dane o taktowaniu procesora.

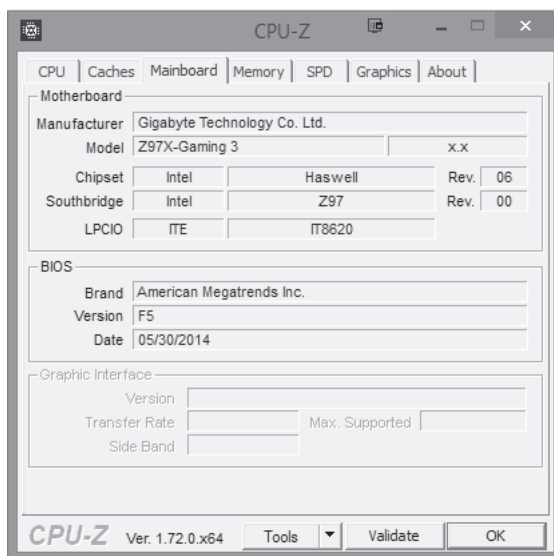
**Rysunek 1.1.**  
CPU-Z pozwala na odczyt parametrów sprzętu — zakładka CPU zawiera informacje na temat procesora



Następne ważne informacje zawiera zakładka *Mainboard* (rysunek 1.2), w której znajdziesz dane płyty głównej. Sprawdzenie modelu płyty głównej pozwoli Ci na dotarcie do strony producenta i analizę dokładnej specyfikacji. Dzięki temu dowiesz się m.in., czy możliwa jest rozbudowa komputera poprzez wymianę procesora lub dodanie kości pamięci RAM.

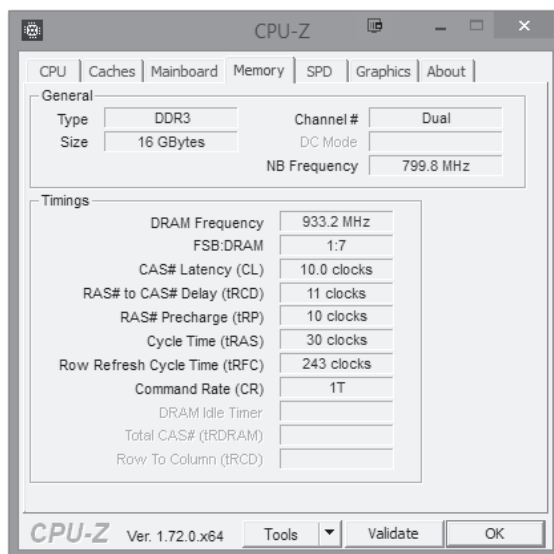


**Rysunek 1.2.**  
CPU-Z pozwala na odczyt parametrów sprzętu — zakładka Mainboard zawiera informacje o płycie głównej



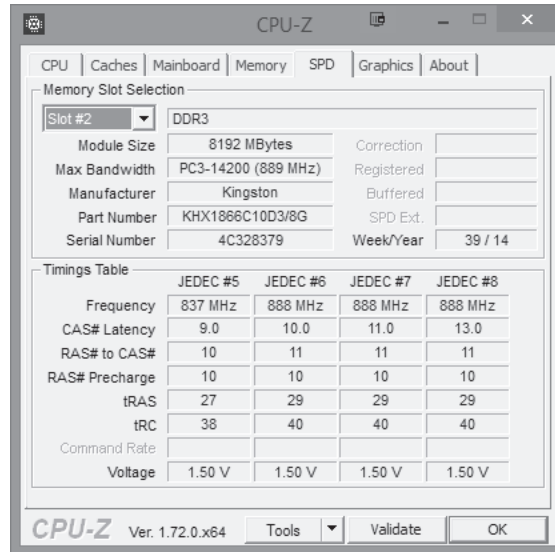
W zakładce *Memory*, w sekcji *Size* (rysunek 1.3), znajdziesz informacje o całkowitym rozmiarze pamięci RAM zainstalowanej w komputerze.

**Rysunek 1.3.**  
CPU-Z pozwala na odczyt parametrów sprzętu — zakładka Memory zawiera informacje o pamięci RAM



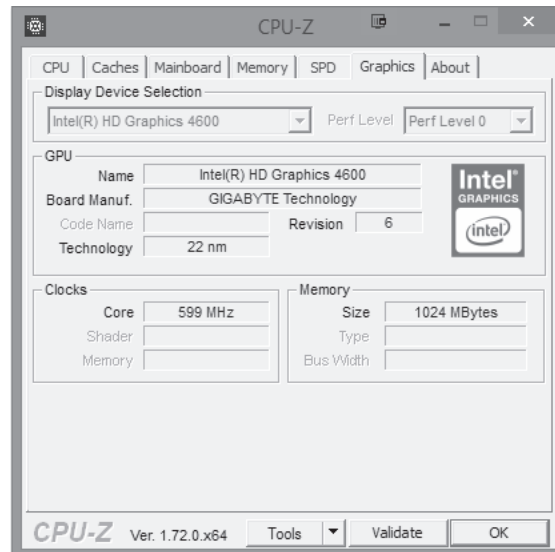
Kwestia pamięci RAM wymaga dodatkowego zgłębienia, ponieważ w przypadku konieczności rozbudowy tego elementu niezbędna jest wiedza na temat dostępnych możliwości. W zakładce *SPD* (rysunek 1.4) możesz z listy wybrać jedną z pozycji: *Slot #1*, *Slot #2*, *Slot #3* oraz *Slot #4*; niektóre pola wypełnią się danymi, pozostałe mogą pozostać puste. Jeżeli pola są puste, oznacza to, że wybrany bank pamięci jest pusty i możesz w nim zainstalować dodatkowy układ RAM. Pamiętaj, że dokupując pamięci, musisz dobierać je tak, by pod względem parametrów zgadzały się z modułami, które już są zainstalowane w komputerze.

**Rysunek 1.4.**  
CPU-Z pozwala na odczyt parametrów sprzętu — zakładka SPD to informacje na temat pamięci RAM



Ostatnia zakładka, na którą powinieneś zwrócić uwagę, nosi nazwę *Graphics* (rysunek 1.5). W tym miejscu znajdziesz dane na temat zainstalowanej karty graficznej.

**Rysunek 1.5.**  
CPU-Z pozwala na odczyt parametrów sprzętu — zakładka Graphics to informacje o karcie graficznej



Twój komputer może mieć zainstalowanych więcej kart graficznych niż jedna. Popularnym rozwiązaniem w przypadku komputerów przenośnych jest zintegrowana karta graficzna, wykorzystywana do przeglądania internetu i wykonywania innych mało wymagających zadań, oraz wydajna karta przeznaczona do obsługi gier. Komputer potrafi w zależności od potrzeb przełączać karty, tak aby w danym momencie była wykorzystywana ta, która będzie odpowiedniejsza.

Po sprawdzeniu konfiguracji komputera za pomocą CPU-Z będziesz mógł określić, czy spełnia on wymagania stawiane przez Windows 10. Jeżeli któreś z parametrów są zbyt słabe, sprawdź, czy jest możliwa modernizacja sprzętu — na przykład dołożenie pamięci RAM lub wymiana karty graficznej na lepszą.

Kolejną ważną rzeczą jest sprawdzenie na stronie producenta sprzętu (płyty głównej i karty graficznej), czy są tam dostępne sterowniki dla Windows 10. Brak sterowników nie przekreśla szans na uruchomienie nowej wersji systemu na Twoim komputerze, ale może to znacznie utrudnić. System operacyjny sam w sobie zawiera sterowniki dla sporej grupy urządzeń i najczęściej to wystarcza, aby uruchomić komputer pod kontrolą nowych „okienek”. Jeżeli brakuje sterowników na stronie producenta oraz w samym systemie, możesz spróbować sięgnąć po sterowniki poprzedniej wersji Windows — 8 lub 8.1.



# Skorowidz

## A

adres IP, 220  
Aktualizacje i zabezpieczenia, 51  
Aparat, 157, 158  
aplikacja, 87  
    Aparat, *Patrz:* Aparat  
    Czytnik, *Patrz:* Czytnik domyślne, 62  
    Filmy i telewizja, *Patrz:* Filmy i telewizja  
    Finanse, *Patrz:* Finanse instalacja, 87, 93  
    Kalkulator, *Patrz:* Kalkulator  
    Kuchnia, *Patrz:* Kuchnia lista, *Patrz:* lista aplikacji  
    Mapy, *Patrz:* Mapy odinstalowanie, 81, 90, 94 okno, 91  
    OneNote, *Patrz:* OneNote  
    Podróże, *Patrz:* Podróże  
    Pogoda, *Patrz:* Pogoda sklep, *Patrz:* sklep  
    Skype, *Patrz:* Skype  
    Sport, *Patrz:* Sport  
    Wiadomości, *Patrz:* Wiadomości wyszukiwanie, 86  
    Zdrowie, *Patrz:* Zdrowie  
autoodtworzenie, 51

## B

bateria, 57, 58  
bezpieczeństwo, 107, 169, 175, 184, 193, 199, 208, 223  
    prywatność, 185, 186, 187, 188, 189, 208, 210, 211, 212, 213  
Bing, 84, 86  
BIOS, 15, 18, 20  
bluetooth, 51, 53, 190, 214

## C

Centrum akcji, 82  
Centrum powiadomień, 50, 53  
Continuum, 9  
Cortana, 9, 84, 85, 188, 212  
Czas i język, 51  
Czytnik, 95

## D

drukarka, 229, 230, 234  
dysk, 60  
    partycja, 25, 26, 60  
dźwięk  
    dla zdarzeń systemowych, 72

## E

Edge, 9, 127  
    Centrum, 130  
    Do przeczytania, 130, 131  
    interfejs, 127  
    notatka, 131  
    pamięć podręczna, 135  
    pasek adresu, 127  
    SmartScreen, 135  
    strona startowa, 134  
    tryb czytania, 128  
    tryb incognito, 133  
    ustawienia, 134  
    wtyczka, 135  
ekran, 51  
    blokady, 72  
    orientacja, 52  
    startowy, 80  
    wygaszanie, 72

Ekran, 52  
Eksplorator plików, 78

**F**

film, 165, 166  
Filmy i telewizja, 165  
Finanse, 95  
folder, 79

**G**

Gmail, 139  
gra, 167  
grupa domowa, 234  
  hasło, 235, 239, 240

**I**

ikona  
  na pasku zadań, *Patrz:* pasek zadań ikona  
  pulpitu, 73  
  systemowa, 55, 73  
internet, 51  
Internet Explorer, 9

**J**

język, 51

**K**

kafelek, 81  
kalendarz, 189, 213  
Kalkulator, 95  
kamera, 157  
  wyłączanie, 187, 211  
karta  
  graficzna, 12  
  sieciowa, 217, 218, 221  
klient pocztowy, 136, 142  
konfiguracja sprzętowa, 10  
konto, 51  
  członka rodziny, 112, 116, 119  
  zakładanie, 117  
  Microsoft, 29, 103, 104  
  użytkownika, *Patrz:* użytkownik konto  
kontrola  
  rodzicielska, 116, 119, 121, 124  
  ograniczenia czasowe, 122, 123  
  raportowanie aktywności, 124  
  strony dozwolone, 122  
  strony zakazane, 122

kopia bezpieczeństwa, 175, 199  
  czas przechowywania, 178, 202  
  częstotliwość, 177, 201  
  odzyskiwanie danych, 179, 203  
  tworzenie, 175, 199  
Kuchnia, 97

**L**

lista aplikacji, 86  
  najczęściej używanych, 78, 80  
  wszystkich, 78, 80  
lokalizacja, 51

**M**

mapa HERE, 60  
Mapy, 97  
  offline, 60  
Menedżer urządzeń, 64, 81, 217  
menu Start, 9, 74, 77  
mikrofon, 187, 211  
moduł bluetooth, *Patrz:* bluetooth  
monitor z funkcją pivot, 52  
multimedia, 158  
muzyka, 158  
  głośność, 164  
mysz, 51  
  ustawienia wskaźnika, 74

**O**

Obsługa wielu zadań, 55  
OneDrive, 101, 103  
OneNote, 98  
Oszczędzanie baterii, 57  
Outlook, 103

**P**

pamięć RAM, 10, 11  
Pamięć, 60  
Panel sterowania, 62  
pasek zadań, 80, 81  
  ikona, 54  
  ikona systemowa, 55  
personalizacja, 51, 68, 112  
pliku udostępnianie, 227  
poczta e-mail, 136  
  konfiguracja, 137, 141, 142, 143  
  podpis, 144  
  powiadomienia, 145  
  wygląd, 143

konto, 138, 141, 142  
 panel główny, 146  
 wiadomość  
   odbieranie, 147  
   odpowiadanie, 149  
   tworzenie, 147  
   usuwanie, 148  
 Podróże, 99  
 Pogoda, 95  
 powiadomienia, 51  
 Powiadomienia i akcje, 53  
 program  
   antywirusowy, 184, 208  
   CPU-Z, 10  
   Start8, 77  
   szpiegujący, 184, 208  
   VLC Player, 166  
 prywatność, 51, 185, 208  
   Cortana, 188, 212  
   kalendarz, 189, 213  
   kamera, 187, 211  
   konto, 188, 212  
   lokalizacja, 186, 210  
   mikrofon, 187, 211  
 przeglądarka  
   Edge, *Patrz:* Edge  
   Internet Explorer, *Patrz:* Internet Explorer

## S

sieć, 51, 217  
   LAN, 225  
   połączenie kablowe, 217, 218  
   prywatna grupa domowa, *Patrz:* grupa domowa  
   Wi-Fi, 221, 222, 223  
 Sieć i internet, 51  
 sklep, 87, 92  
   kolejka, 92  
   ustawienia, 92  
 Skype, 99  
 Sport, 100  
 Start, 49  
 sterownik, 13  
 synchronizacja, 51  
   ustawień systemowych, 112  
 system, 51, 52  
   aktualizacja, 51, 169, 171, 172, 193, 195, 196  
   konfiguracja, 52  
   ustawienia, 112

## T

Tryb tabletu, 56

## U

UEFI, 15, 20  
 Ułatwienia dostępu, 51  
 Urządzenia, 51  
 urządzenie  
   instalowanie, 64, 67  
   sterownik, 64, 67  
   synchronizacja, 112  
   udostępnianie, 225, 229  
 Ustawienia, 49, 51, 55, 68  
 użytkownik, 78, 81  
   awatar, 106  
   hasło, 107  
   obrazkowe, 109, 111  
   kod PIN, 107  
   konto, 103, 104, 188, 212  
   członka rodziny, 112, 116, 117, 119  
   inne, 112, 113  
   ustawienia, 81  
   zakładanie, 113  
   logowanie, 107

## V

VirtualBox, 41, 45  
 VPN, 53, 223

## W

Wiadomości, 101  
 Windows 10  
   aktualizacja, 32, 33, 39, 169, 171, 172, 193, 195, 196  
   instalacja, 15, 22, 29  
   ustawienia automatyczne, 28, 29  
   z pendrive'a, 20  
   z płyty DVD, 20  
   przywracanie ustawień początkowych, 181, 182, 205, 206  
   wersja, 8  
   wirtualizacja, 41  
 Windows 10 Home, 32  
 Windows 10 Mobile, 32  
 Windows 10 Pro, 32



Windows 7  
  bez SP1, 32  
  z SP1, 32, 39  
Windows 7 Professional, 32  
Windows 7 Starter, 32  
Windows 7 Ultimate, 32  
Windows 8, 32  
Windows 8.1, 32  
Windows 8.1 Pro, 32  
Windows 8.1 Pro Student, 32  
Windows 8.1 Pro WMC, 32  
Windows 8.1 Update, 32, 39  
Windows Defender, 184, 208  
Windows Hello, 9  
Windows Home Basic, 32  
Windows Home Premium, 32  
Windows Phone 8, 32  
Windows Phone 8.1, 32  
Windows RT, 32  
Windows Update, 172, 196  
wyszukiwarka  
  Bing, *Patrz:* Bing

**Z**

zasilanie, 51  
Zasilanie i uśpienie, 58  
zdarzenie systemowe, 83  
zdjęcie  
  edycja, 155, 156  
  import  
    z aparatu cyfrowego, 151, 153  
    ustawienia, 152  
  kolekcja, 155  
  pokaz slajdów, 155  
  udostępnianie, 155, 156  
Zdrowie, 100

# PROGRAM PARTNERSKI

GRUPY WYDAWNICZEJ HELION



1. ZAREJESTRUJ SIĘ
2. PREZENTUJ KSIĄŻKI
3. ZBIERAJ PROWIZJĘ

Zmień swoją stronę WWW  
w działający bankomat!

**Dowiedz się więcej i dołącz już dzisiaj!**

<http://program-partnerski.helion.pl>

GRUPA WYDAWNICZA

 **Helion SA**

**Windows 10** jest jedną z najbardziej oczekiwanych premier 2015 roku w świecie informatyki. Ma być idealnym dopełnieniem Twojego komputera, ale czy spełni te wymagania? Tak! To rzeczywiście jest system operacyjny na miarę XXI wieku. Przenośny, uniwersalny, bez trudu dostosowujący się do każdego urządzenia, a ponadto niezbyt wymagający, jeśli chodzi o parametry sprzętowe. Jeśli teraz używasz wersji 7 lub 8, Twój komputer gładko przejdzie przez proces darmowej aktualizacji i zacznie działać lepiej.

**Jeśli chcesz w pełni docenić** zalety systemu Windows 10 i szybko zorientować się w jego możliwościach, sięgnij po tę książkę. Znajdziesz w niej informacje o instalacji i konfiguracji systemu, najwygodniejszych sposobach nawigowania, strukturze i położeniu plików czy folderów. Zobaczysz, gdzie szukać poleceń, dowiesz się również, jak korzystać z bibliotek i skąd można ściągnąć przydatne, dodatkowe aplikacje. Nauczysz się łatwo przysyłać dane między różnymi urządzeniami, kontrolować użytkowników i tworzyć kopie bezpieczeństwa. Rozpracujesz także nową wyszukiwarkę i program pocztowy oraz zrozumiesz, na czym polega współdzielenie plików i folderów w sieci LAN. Sprawdź, jak wykorzystać siłę systemu Windows 10!

- Podstawowe informacje na temat systemu
- Nowy wygląd okien, nowe menu i przycisk Start
- System powiadomień i osobista asystentka
- Dyski, foldery, pliki, biblioteki oraz eksplorator Windows
- Chmura danych i synchronizacja danych między urządzeniami
- Sklep z aplikacjami, instalacja i usuwanie dodatkowych aplikacji
- Bieżące i duże aktualizacje systemu, aplikacje, sterowników
- Kopie bezpieczeństwa i kontrola prywatności
- Jeden system, wielu użytkowników i wiele urządzeń
- Internet – przeglądarka Edge i klient poczty
- Rozrywka w Windows 10 – gry, zdjęcia, multimedia
- Konfiguracja połączenia kablowego i bezprzewodowego
- Współdzielenie plików, folderów i urządzeń w sieci LAN

**Windows 10 – moc, prostota, elegancja...**

<b>Helion</b>	
30029	numer katalogowy
księgarnia internetowa	
	<a href="http://helion.pl">http://helion.pl</a>
zamówienia telefoniczne	
	<b>0 801 339900</b>
	<b>0 601 339900</b>

Sprawdź najnowsze promocje:  
➤ <http://helion.pl/promocje>  
Książki najchętniej czytane:  
➤ <http://helion.pl/bestsellery>  
Zamów informacje o nowościach:  
➤ <http://helion.pl/nowosci>

Helion SA  
ul. Kościuszki 1c, 44-100 Gliwice  
tel.: 32 230 98 63  
e-mail: [helion@helion.pl](mailto:helion@helion.pl)  
<http://helion.pl>

sięgnij po **WIĘCEJ**



**KOD KORZYŚCI**

ISBN 978-83-283-0827-5



9 788328 308275

Informatyka w najlepszym wydaniu

cena: 34,90 zł